

Uhlíková stopa Libereckého kraje

Jak přispívá náš region ke změně klimatu?
Jaké množství skleníkových plynů vzniká při spotřebě energií, výrobků a služeb na území kraje? A co tím můžeme dělat?



8,9 tun CO₂e na obyvatele

Roční uhlíková stopa Libereckého kraje je nižší než průměr ČR (12,4 t CO₂e).
„Čistá“ nula do roku 2050 je ale velká výzva!

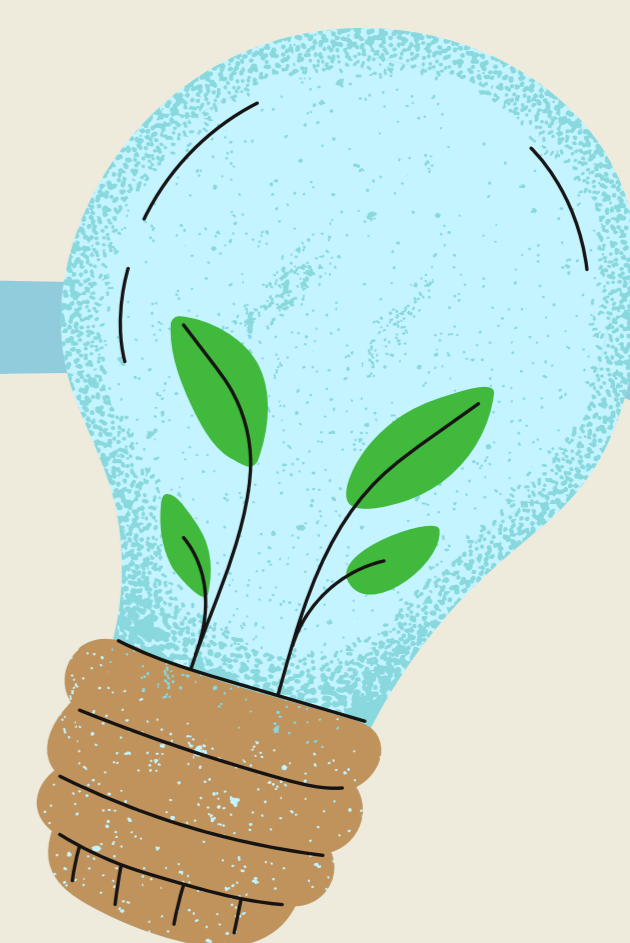
Spotřeba energie tvoří 74 % uhlíkové stopy kraje

20 % doprava + 5 % odpady + 1 % zemědělství



3 obnovitelných zdrojů je zatím jen 12 % energie

Výběr dodavatele elektřiny (domácnosti, firmy i instituce) má tedy na uhlíkovou stopu poměrně významný dopad.



Kudy k uhlíkové neutralitě?

Každý si může vybrat svou cestu. Ale je třeba se po ní vydat už nyní. Liberecký kraj má Akční plán adaptace na změnu klimatu. A je připraven být oprou i pro obce v území.

Jaká je VAŠE uhlíková stopa?

Zkuste on-line kalkulačku uhlíkové stopy: www.uhlikovastopa.cz

